



SENGER BAMBERG
KUNSTHANDEL



SENGER BAMBERG
KUNSTHANDEL

Liebe Kunstfreunde,

die Suche nach außergewöhnlichen Kunstwerken ist zeitintensiv, erfordert langjährige Erfahrung, ein sicheres Gespür und zuweilen eine Portion Glück, doch die Schätze, die so ans Licht kommen, sind jede Mühe wert.

Die Früchte unserer Arbeit - einige besonders meisterhafte Skulpturen und Gemälde - präsentieren wir Ihnen in diesem Katalog. Darunter das lange verschollen geglaubte Triptychon „Die Heilige Familie“, geschaffen vom Meister der Barbarallegende, und ein Triptychon des niederländischen Meisters Jacob Cornelisz van Oostsanen, das dieses Frühjahr als Leihgabe in der großen Van Oostsanen-Ausstellung im Amsterdam Museum zu sehen sein wird.

Wir freuen uns auf ein ereignisreiches Jahr und heißen Sie herzlich willkommen auf einem unserer Messestände oder direkt in einem unserer Geschäfte in Bamberg.

Ihre Familien Senger und Herzog

Dear art lovers,

the search for extraordinary works of art is time-consuming, requires many years of experience, an unerring intuition and sometimes a little bit of luck, but the treasures which are discovered in this way are worth every effort.

The fruits of our labour - some particularly masterful sculptures and paintings - we present to you in this catalogue. Among them the long believed lost triptych „The Holy Family“, created by the Master of the Barbara Legend, and a triptych by the Netherlandish master Jacob Cornelisz van Oostsanen, which will be on loan to the Amsterdam Museum this spring for a great Van Oostsanen retrospective.

We are looking forward to an eventful year and welcome you to our stand at one of the upcoming fairs or at our galleries in Bamberg.

Your Senger and Herzog families remain yours sincerely.

Sie finden uns auf folgenden Messen:

You will find us at following art fairs:

TEFAF
Maastricht 2014
14.03. - 23.03.2014

Art and Antique
Residenz Salzburg 2014
12.04. - 21.04.2014

19. Bamberger Kunst- und
Antiquitätenwochen
23.07. - 20.08.2014

59. Kunst Messe München
Fine Art and Antiques München
31.10. - 09.11.2014



Maria mit Kind
Oberrhein, um 1500
Halbfigur, Lindenholz geschnitzt, rückseitig gehöhlt,
mit Resten der originalen Fassung
Höhe: 37 cm, Höhe (mit Sockel): 52 cm
Rückseitig Inventarnummer: 1493 MA, 86o KVI.
des Bayerischen Nationalmuseums, München.
*Literatur: Kataloge des Bay. Nationalmuseums,
Das Mittelalter, II. Gotische Alterthümer der Baukunst
und Bildnerei, Dr. Hugo Graf (Hrsg.),
Bd. 6, München 1896, S. 54, Nr. 86o*

Virgin with child
Upper Rhine, circa 1500
Half figure, linden wood carved, hollowed at the back,
with traces of the original polychrome
Height: 37 cm, height (with plinth): 52 cm
On the back inventory number: 1493 MA, 86o KVI.
from the Bayerisches Nationalmuseum, Munich.
*Literature: Catalogue of the Bay. Nationalmuseums,
Das Mittelalter, II. Gotische Alterthümer der Baukunst
und Bildnerei, Dr. Hugo Graf (ed.),
Vol. 6, Munich 1896, p. 54, No. 86o*



Weibliche Heilige
Italien, um 1500
Ursprünglich Teil eines Retabels
Lindenholz geschnitzt,
rückseitig geflacht,
originale Fassung
Höhe: 85 cm

A female Saint
Italy, circa 1500
Originally part of a retabel
Linden wood carved,
flattened at the back,
original polychrome
Height: 85 cm



„Anbetung der Könige“
Nürnberg/Donauschule
Datiert unten rechts „1525“
Tuschzeichnung auf Papier
Höhe: 33,5 cm, Breite: 37,3 cm

„Adoration of the Magi“
Nürnberg/Danube School
Dated lower right „1525“
Ink drawing on paper
Height: 33.5 cm, width: 37.5 cm



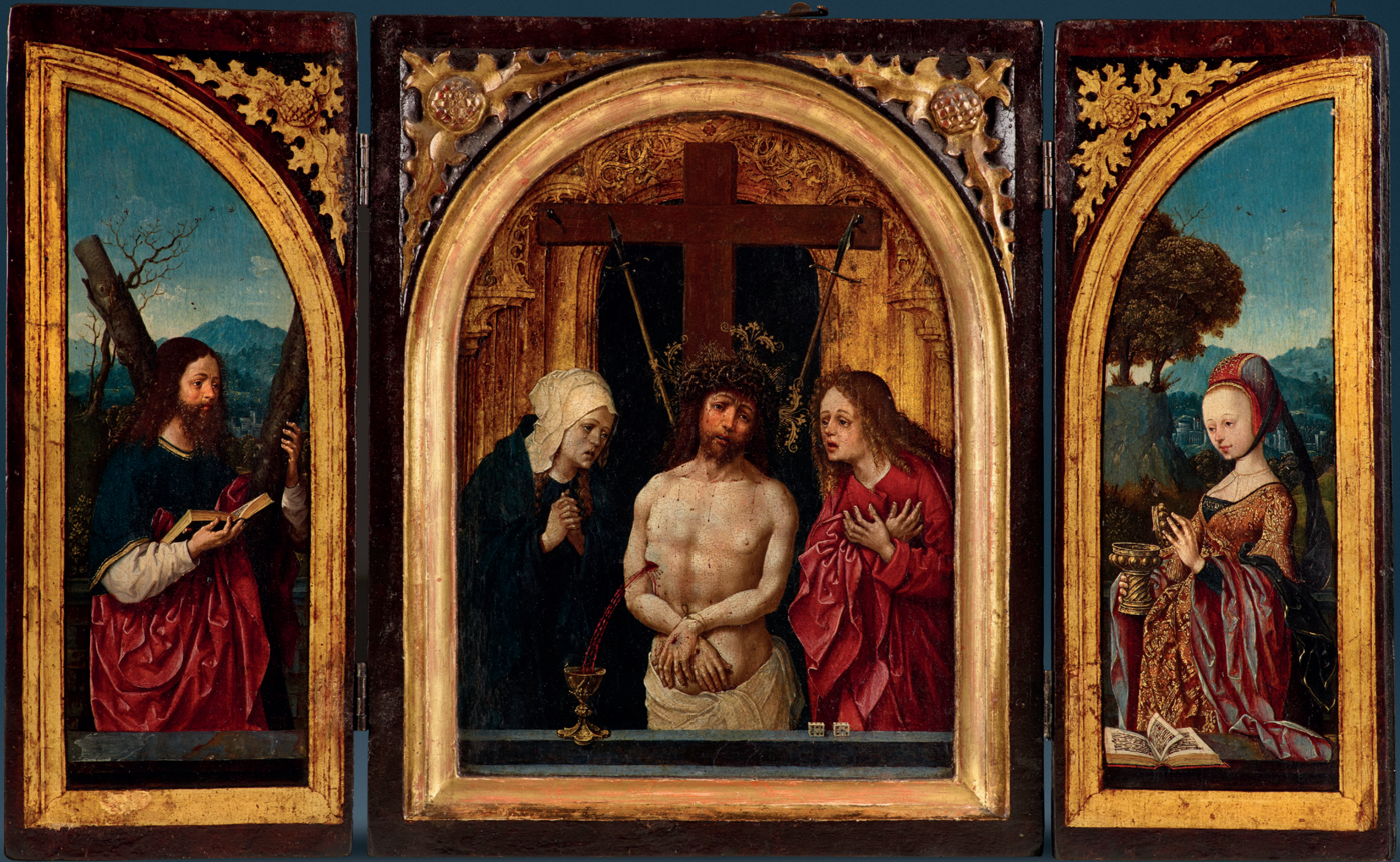
Anna Selbdritt
Schwaben, um 1510/20
Meister der Biberacher Sippe, Zuschreibung
Lindenholz, vollrund geschnitzt, alte Fassung
Höhe: 24,5 cm
Literatur: C. Lichte, H. Meurer (Hrsg.)
Die mittelalterlichen Skulpturen. Landesmuseum
Württemberg. Stuttgart 2007, vergleiche S.154/155, Nr. 120

Anna Selbdritt
Swabia, circa 1510/20
Attributed to the master of the Biberacher Sippe
Linden wood, fully carved, old polychrome
Height: 24.5 cm
Literature: C. Lichte, H. Meurer (ed.)
Die mittelalterlichen Skulpturen. Landesmuseum
Württemberg. Stuttgart 2007, compare pp.154/155, No. 120



„Eine Gruppe von Heiligenfiguren“
von links nach rechts:
Moses, Petrus, Joachim mit Anna, Paulus
und Jesaja oder Bartholomäus
Tirol, um 1520
Lindenholz geschnitzt, rückseitig geflacht,
alte Fassung und Fassungsreste aus der Barockzeit
Höhe: 56 cm, Breite: 100 cm

„A group of Saints“
from left to right:
Moses, St. Peter, St. Joachim and St. Anne, Paul the Apostle
and Isaiah or Bartholomew the Apostle
Tyrol, circa 1520
Linden wood, carved, flattened at the back,
old polychrome and polychrome from the Baroque time
Height: 56 cm, width: 100 cm





Jacob Cornelisz van Oostsanen
(um 1472 Oostsanen, bei Amsterdam – um 1533)
Amsterdam, um 1507/08
„Triptychon mit Schmerzensmann, betrauert von Maria
und dem Hl. Johannes“
Auf den Seitentafeln: Hl. Magdalena und Hl. Andreas
Öl auf Eichenholz
Maße: Höhe: 35 cm, Breite: 56,8 cm

Provenienz:
Leihgabe für eine Ausstellung im Fogg Art Museum,
Cambridge, MA, von Februar bis September 1940 (Inv.-Nr. 5171)
Leihgabe für eine Ausstellung im Amsterdam Museum
und im Stedelijk Museum Alkmaar vom 15. März bis 29. Juni 2014
Privatsammlung Österreich

Literatur:
Jane Louise Carroll, *The paintings of Jacob Cornelisz
van Oostsanen (1472? - 1533)*, PhD University of North Carolina
at Chapel Hill, 1987, S. 130-135, 191-202
Peter van den Brink & Liesbeth Helmus, *Album discipulorum
J. R. J. van Asperen de Boer*, Zwolle 1997, S. 154-161
Ausst.-Kat. *Genie ohne Namen. Der Meister des
Bartholomäus-Altars*, Wallraf-Richartz-Museums,
Köln 2001, S. 179-185, S. 376/377, S. 402/403

Jacob Cornelisz van Oostsanen
(circa 1472 Oostsanen, near Amsterdam - circa 1533)
Amsterdam, circa 1507/1508
„Triptych with Christ as Man of sorrows, with the Virgin Mary
and St. John the Evangelist mourning“
On the side panels: St. Magdalene and St. Andrew
Oil on oak wood
Height: 35 cm, width: 56.8 cm

Provenance:
On loan to the Fogg Art Museum, Cambridge, MA from
February to September 1940 (Inv.-Nr. 5171)
On loan to the Amsterdam Museum and the Stedelijk Museum
Alkmaar between March 15th and June 29th 2014
Private collection Austria

Literature:
Jane Louise Carroll, *The paintings of Jacob Cornelisz
van Oostsanen (1472? - 1533)*, PhD University of North Carolina at
Chapel Hill, 1987, pp. 130-135, 191-202
Peter van den Brink & Liesbeth Helmus, *Album discipulorum
J. R. J. van Asperen de Boer*, Zwolle 1997, pp. 154-161
Exh.-cat.: *Genie ohne Namen. Der Meister des
Bartholomäus-Altars*, Wallraf-Richartz-Museums,
Cologne 2001, pp. 179-185, pp. 376/377, pp. 402/403





Jacobus Schlachter

„Zwei außergewöhnliche Darstellungen
einer hochherrschaftlichen Prunkjagd“
Mannheim, 1732

Die Jagdszene am Fluss ist rückseitig signiert und datiert:
„Jacobus Schlachter Pincit 1732“
Öl auf Leinwand
Höhe: 72 cm, Breite: 102 cm

Zu dieser Jagd lud Kurfürst Carl III. Philipp von der Pfalz
anlässlich eines besonderen Jubiläums ein.
Der Hofmaler Jacobus Schlachter hielt das repräsentative
Jagdgeschehen des Hochadels auf diesen beiden detail-
getreuen Jagdszenen in einem einmaligen Kolorit fest.
Weitere Gemälde dieser Art befinden sich im Schwetzingen
Jagdschloss.

Jacobus Schlachter

„Two exceptional representation of a noble hunt“
Mannheim, 1732

The painting with the hunting scene next to a river is signed and
dated on the reverse: „Jacobus Schlachter Pincit 1732“
Oil on canvas
Height: 72 cm, width: 102 cm

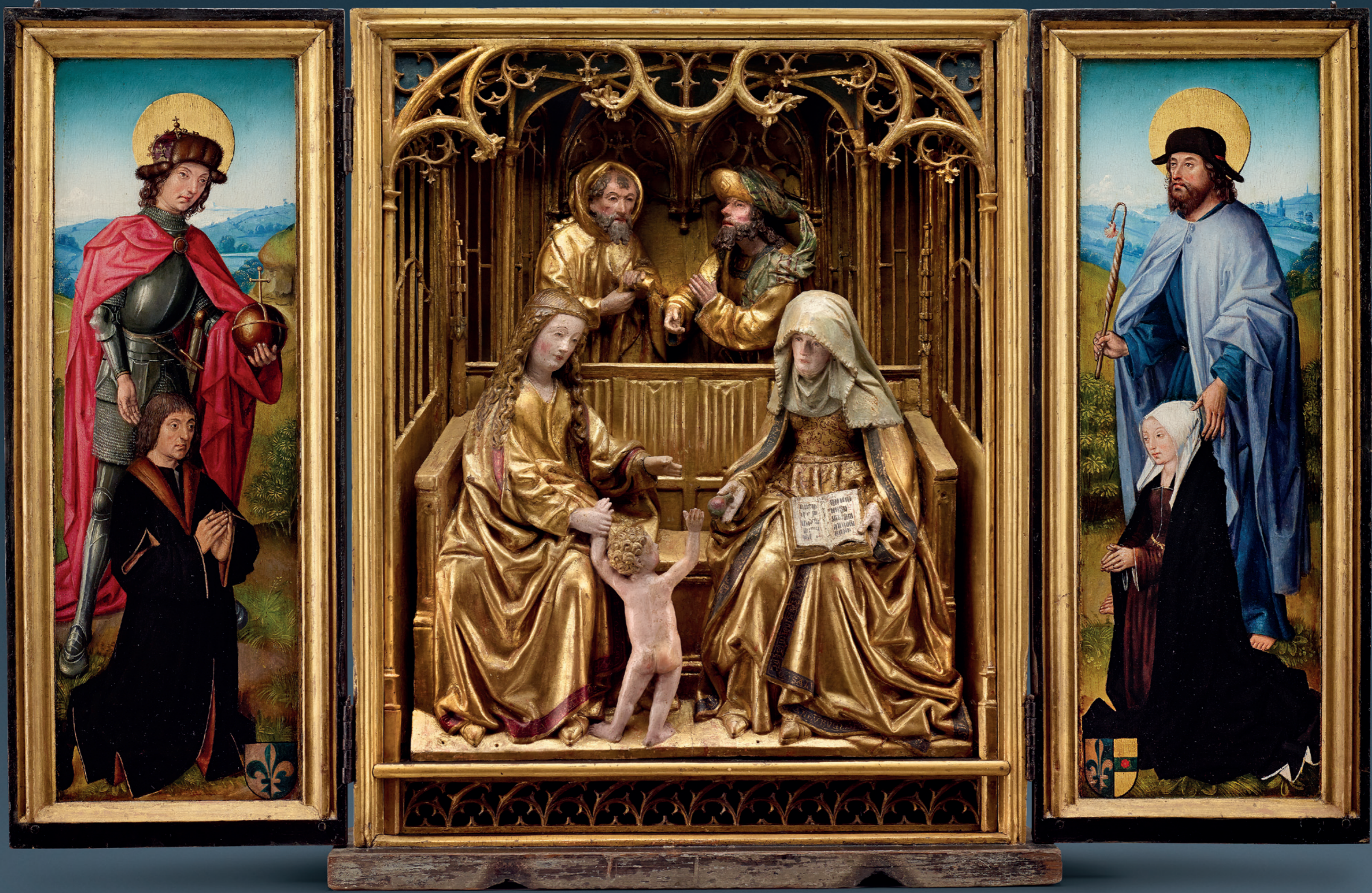
These two paintings show a stately hunt hosted by Charles III.
Philip, Elector Palatine, on the occasion of a particular
anniversary. They were painted by Jacobus Schlachter, his
personal court painter, in a detailed, accurate way, using unique
colours. Similar paintings can be found in the hunting lodge in
Schwetzingen.



Kalvarienbergszene
Brabant, Antwerpen, um 1515
Eichenholz geschnitzt, ursprünglich Teil eines Retabels
Höhe: 50 cm, Breite: 52 cm, Tiefe: 10 cm
Literatur: Beeldhouwkunst van de Zuidelijke Nederlanden en het Prinsbisdom Luik, A. Huysmans (Hrsg.), 1999, vergleiche mit S. 188, Nr. 99



Depiction of Calvary
Brabant, Antwerp, circa 1515
Oak wood carved, originally part of a retabel
Height: 50 cm, width: 52 cm, depth: 10 cm
Literature: Beeldhouwkunst van de Zuidelijke Nederlanden en het Prinsbisdom Luik, A. Huysmans (ed.), 1999, compare with page 188, No. 99





„Heilige Familie“

Meister der Barbarallegende (tätig in Brüssel von 1470-1500)
Triptychon, Brüssel, um 1500, Öl auf Holz
Darstellung:

Mitte: Heilige Sippe

Rechte Seite innen: Hl. Jakobus und Stifterin

Linke Seite innen: Hl. Sigismund von Burgund und Stifter

Rechte Seite außen: Maria

Linke Seite außen: Erzengel Gabriel

H: 71,3 cm, B: 55,5 cm, B (offen): 111 cm, T: 17,3 cm

Provenienz: Sammlung Baronin von Thüngen, Schloss Rossbach, vormals im Besitz des Baron von Radowitz

Literatur: Max. J. Friedländer, *Early Netherlandish Paintings*, Bd. IV, 1969, A.W. Sijthoff, Leyden, *La Connaissance*, Brussels, *Abbildung Tafel 61*, S. 56-67

„The Holy Family“

Master of the Barbara Legend (working period in Brussels circa 1470-1500)
Triptych, Brussels, circa 1500, oil on wood
Depiction:

Middle: the Holy Family

Right interior: Saint James and benefactress

Left interior: Saint Sigismund of Burgundy and benefactor

Right exterior: Virgin Mary

Left exterior: Archangel Gabriel

Height: 71.3 cm, width: 55.5 cm, width (open): 111 cm, depth: 17.3 cm

Provenance: collection Baron of Thüngen, Rossbach castle, formerly in the possession of Baron of Radowitz

Literature: Max. J. Friedländer, *Early Netherlandish Paintings*, Volume IV, 1969, A.W. Sijthoff, Leyden, *La Connaissance*, Brussels, illustrated at plate 61, pp. 56-67



Heilige Katharina
Umkreis des Meisters Daniel Mauch
(um 1477 Ulm - 1540 Lüttich)
Ulm, um 1500
Lindenholz, vollrund geschnitzt, originale Fassung
Höhe: 114 cm
*Literatur: Allgemeines Künstlerlexikon, H. Vollmer,
Leipzig, 1930, Bd. 24, S. 270-271*



Saint Catherine
Circle of master Daniel Mauch
(circa 1477 Ulm - 1540 Lüttich)
Ulm, circa 1500
Linden wood, fully carved, original polychrome
Height: 114 cm
*Literature: Allgemeines Künstlerlexikon, H. Vollmer,
Leipzig, 1930, Vol 24, pp. 270-271*



Umkreis Meister Simon Troger
 (1693 Abfaltersbach, Osttirol - 1768 München, Haidhausen)
 „Zwei von drei Figurengruppen“
 Bayern, Mitte des 18. Jahrhunderts
 Nussbaumholz geschnitzt, Elfenbein
 Höhe: 33 cm, Breite: 34,5 - 36,5 cm, Tiefe: 15-19 cm

Literatur: „Elfenbein - Kunstwerke des Barock“
 Ausstellungskatalog des Staatlichen Museums Schwerin,
 K. von Berswordt-Wallrabe (Hrsg.), Schwerin 2000, S. 120-125,
 vergleiche Abbildungen Nr. 67, 68 und 69

Circle of master Simon Troger
 (1693 Abfaltersbach, East Tyrol - 1768 Munich, Haidhausen)
 „Two of three groups of figures“
 Bavaria, mid of the 18th century
 Walnut wood carved, ivory
 Height: 33 cm, width: 34.5 - 36.5 cm, depth: 15-19 cm

Literature: „Elfenbein - Kunstwerke des Barock“
 Exhibition catalogue des Staatlichen Museums Schwerin,
 K. von Berswordt-Wallrabe (ed.), Schwerin 2000, pp. 120-125,
 compare illustrations No. 67, 68 and 69



Frans Francken II. und Werkstatt
(Antwerpen 1581 - 1642)
„Hochzeit zu Kana“
um 1630
Öl auf Holz
Höhe: 51,6 cm, Breite: 68,5 cm
Literatur: Ulrich Thieme (Hrsg.): Allgemeines Lexikon der bildenden Künstler. Von der Antike bis zur Gegenwart, Bd. 12, Leipzig 1907, S. 342/343

Frans Francken II. and workshop
(Antwerp 1581 - 1642)
„The Wedding of Cana“
circa 1630
Oil on wood
Height: 51.6 cm, width 68.5 cm
Literature: Ulrich Thieme (ed.): Allgemeines Lexikon der bildenden Künstler. Von der Antike bis zur Gegenwart, Vol. 12, Leipzig 1907, pp. 342/343



„Kreuzigungsszene mit Engeln“
ursprünglich Vorderseite eines Buches oder Altarschreins
Limoges, um 1200
Kupfer, originale Teilvergoldung, emailliert
Höhe: 18 cm, Breite: 16,5 cm
Literatur: Enamels of Limoges 1100-1350, The Metropolitan Museum of Art (Hrsg.), Paris u.a., Musée du Louvre/ The Metropolitan Museum of Art 1995/96, New York 1996, S. 250/251, S. 330/331

“Crucifixion Group with angels“
originally from a bookcover or altar shrine
Limoges, circa 1200
Copper, original parcel-gilt, enamel
Height: 18 cm, width: 16.5 cm
Literature: Enamels of Limoges 1100-1350, The Metropolitan Museum of Art (ed.), Paris et al., Musée du Louvre/ The Metropolitan Museum of Art 1995/96, New York 1996, pp. 250/251, pp. 330/331



Ein Paar Figurengruppen
„Spielende Putti mit Ziegenbock und Hund“
Edme Bouchardon
(1698 Chaumont en Bassigny - 1762 Paris)
Frankreich, um 1740
Höhe: 122 cm
Literatur und Provenienz:
Catalogue des Objets D'Art, Galerie Georges Petit, Paris, 1899,
Abbildung Nr. 126
Privatsammlung Thomas Fortune Ryan, New York, 1933,
Abbildung Nr. 299



A pair of terracotta groups
„Putti playing with goat and dog“
Edme Bouchardon
(1698 Chaumont en Bassigny - 1762 Paris)
France, circa 1740
Height: 122 cm
Literature and provenance:
Catalogue des Objets D'Art, Galerie Georges Petit, Paris, 1899,
illustration No 126
Private collection Thomas Fortune Ryan, New York, 1933,
illustration No. 299



„Kaiser Heraklius bringt das Kreuz Christi
nach Jerusalem zurück“
Süddeutsch, um 1520
Relief, Lindenholz geschnitzt,
originale Fassung
Höhe: 86 cm, Breite: 70 cm



„The Emperor Heraclius returns the
True Cross to Jerusalem“
South German, circa 1520
Relief, linden wood,
original polychrome
Height: 86 cm, width: 70 cm



„Gnadenstuhl“

Michel Erhart - Zuschreibung
(1469 - 1518 Ulm)

Ulm, um 1500/1510

Lindenholz, rückseitig geflacht

Höhe: 79 cm, Breite: 54 cm, Tiefe: 27 cm

Literatur: Anja Broschek: Michel Erhart. Ein Beitrag zur
schwäbischen Plastik der Spätgotik, Bd.8, Berlin/New York 1973

„Gnadenstuhl“ (Mercy seat)

attributed to Michel Erhart
(1469 - 1518 Ulm)

Ulm, circa 1500/1510

linden wood, flattened at the back

Height: 79 cm, width: 54 cm, depth: 27 cm

Literatur: Anja Broschek: Michel Erhart. Ein Beitrag zur
schwäbischen Plastik der Spätgotik, Vol.8, Berlin/New York 1973



„Anbetung der Heiligen Drei Könige“
Donauschule, um 1520
Relief, Lindenholz geschnitzt,
mit Resten der originalen Fassung
Höhe: 55 cm, Breite: 84 cm

„Adoration of the Magi“
Danube School, circa 1520
Relief, linden wood carved,
with traces of the original polychrome
Height: 55 cm, width: 84 cm



SENGER BAMBERG
KUNSTHANDEL

KAROLINENSTRASSE 8 UND 14
96049 BAMBERG, GERMANY

TEL +49 (0) 951 54030
FAX +49 (0) 951 54420

WWW.SENGER-BAMBERG.DE
SENGER-BAMBERG@T-ONLINE.DE